



智能分析，可靠连接：

智慧城市 户外监测生态系统

我们的互联与天线解决方案助力智能监控市场加速提升安全性能。

你知道吗？

预计到2025年，视频监控储存市场预计拥有

\$102亿

市场价值

据Gartner预测，未来三年，户外监控摄像或成为

5G物联网

的最大规模市场

预计到2022年，监控摄像头作为5G物联网终端将达

1120万台

截至2020年，户外监控摄像机占据5G物联网终端站点的

70%



犯罪侦查与预防

摄像头则可在案发后协助警方侦破案件并预防犯罪行为。声音传感器可探测枪声，帮助警方精准定位事发地点，从而迅速采取行动，保障公共安全。



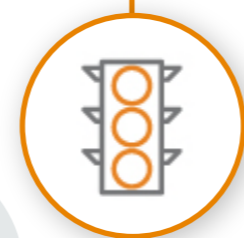
停车场管理

智能停车场可引导驾驶员快速进入空闲车位，减少寻找车位造成的拥堵。传感器或摄像头可用于监控违规停车行为，无需人员现场值守。



公共安全

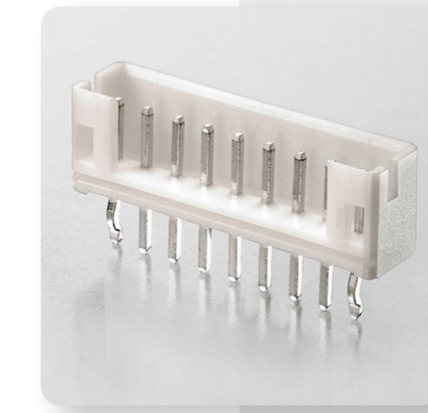
增强态势感知，加固社区安全。



交通管制

借助来自嵌入式传感器、摄像头、众包交通信息和其他来源的数据，可以更好地了解城市的交通和行人出行模式并据此加以改进。同时可帮助应急车辆在拥堵区域判定路线。

TE CONNECTIVITY 解决方案



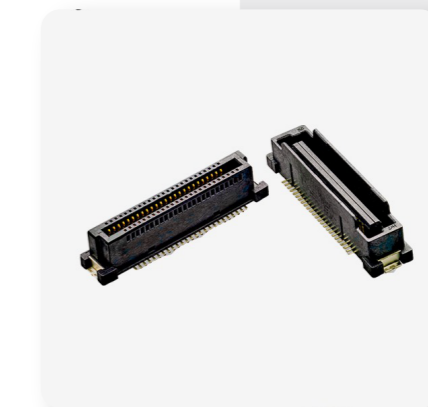
线对板

- 高性能互连产品（HPI）
行业标准的方钉技术，用于单排和双排接插柱头。
- 柔性印刷电路（FPC）连接器
用于信号路由的紧凑型解决方案。



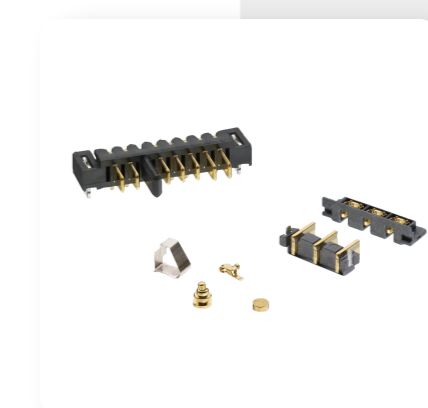
天线解决方案

可支持 WI-FI、BLUETOOTH、ZIGBEE 以及许多其他频带。内置天线系列产品采用超薄设计，支持无线连接，并且支持 4G 和 5 GHz WI-FI 应用。



板对板

自由高度板对板连接器。自由高度板对板连接器可有效简化需要并行堆叠印刷电路板的应用。



电源和接地

我们的小型化解决方案有助于降低及控制复杂系统中EMI的影响

设计产品时需考虑的因素



信号完整性

可靠的信号完整性可降低电气噪声的不利影响/并优化设计性能



小型化

选择正确的互连产品有助于设计工程师保持灵活，不断突破设计界限，从而在不影响连接可靠性的情况下满足严苛的设计规范。



坚固耐用的设计

在室外运行的监控设备及其组件必须能够承受灰尘、水、高温和低温等恶劣环境。



无线连接

应对5G无线通信环境中提供高效和全向信号的挑战，因为我们面临着越来越多的无线电子干扰可能性



高数据传输速率

快速传输声音和视频数据需要更高数据速率，这为户外监控带来新挑战。



模块化配置

选择正确的互连产品有助于设计工程师保持灵活，不断突破设计界限，从而在不影响连接可靠性的情况下符合严苛的设计规范。



EMI 性能

电子设备（包括室外监控设备）中的多个组件会发射强度不同的电磁场（可以传导或辐射），从而可能产生干扰，降低或破坏设备性能。

了解更多信息

© 2021 TE Connectivity Ltd. 版权所有。

TE、TE Connectivity 和 TE connectivity（标识）是 TE Connectivity Ltd. 拥有或许可的商标。本手册中的信息（包括仅为产品说明目的而使用的图纸、插图和图表）据信为准确信息。但是，TE Connectivity 不对本信息的准确性或完整性作出任何保证，也不对该信息的使用承担任何责任。TE Connectivity 的义务仅在该产品的 TE Connectivity 的标准销售条款和条件中进行规定，并且在任何情况下，TE Connectivity 均不对产品销售、转售、使用或误用造成的偶然的、间接性的或结果性的损失承担赔偿责任。TE Connectivity 产品的使用者应自行评估并确定每种产品是否适用于特定用途。

8-1773984-3 02/20