

# CAT IV测量附件

Test & Measureline | 测试测量



## 史陶比尔电连接器

# 专业且具前瞻性的连接解决方案



史陶比尔电连接器股份公司隶属于史陶比尔集团，是致力于面向工业应用的高品质电连接器系统和解决方案的全球领先供应商。史陶比尔集团是工业连接器、工业机器人和纺织机械三大领域机电一体化解决方案的技术领先者。

史陶比尔为高生产力和安全标准的市场提供研发、生产、销售和维护服务。史陶比尔为高生产力和安全标准的市场提供研发、生产、销售和维护服务。作为业内公认的专家，我们一直致力于为客户提供满足要求的解决方案。许多新产品源于客户定制，最后被成功推广到全球市场。

无论面对何种挑战，我们的专业知识和积极支持都是客户坚实的依靠。选择史陶比尔，便是选择了可靠、尽责和品质卓越的长期合作伙伴。

### 为高效而生的先进连接技术

史陶比尔电连接器能够满足客户对卓越性能、高插拔次数和长期可靠性的期望，以实现安全和稳定地运行。久经考验的 **MULTILAM 表带触指技术** 是各种类型工业连接方案的理想之选。

史陶比尔电连接器的持久低损耗传输性能，为输配电行业各电压等级的应用提供可靠保障。在汽车行业，我们的高效连接方案为产线上的点焊应用提供支持。在交通运输行业，如铁路和电动交通的应用中，连接器的紧凑型设计、高抗振性和在严苛条件下的高可靠性都至关

重要。在测试和测量行业，史陶比尔产品的安全性和可靠性首屈一指。

在快速发展的替代能源行业中，我们的产品自1990年代以来一直是行业标准。全球近一半的光伏系统使用史陶比尔光伏连接器，以实现安全、持久和高效的电力传输。

## 应用和优势



依据IEC/EN 61010-031，本目录介绍了丰富的带触摸保护的测试附件和服务技术人员在维修车间使用的配件等。

您可以找到合适的用于电气和电力公司员工的CATIV附件，这些附件可以直接用于低压设备的源头进行测量（如仪表、终端、过流保护装置）。

# 目录

页码 6	通用信息 针对特殊领域的目录 工作安全 测量种类
页码 9	Ø 4 mm测试导线
页码 11	Ø 4 mm测试针不锈钢针尖端
页码 12	Ø 4 mm安全型颌式夹
页码 13	海豚夹
页码 14	套筒式单头钳
页码 15	扁平测试夹
页码 16	5 mm和6 mm的插头适配器
页码 17	适用螺纹头连接的磁适配器 适用于六角螺纹头的适配器 磁性连接适配器 螺口式适配器
页码 21	Ø 4 mm 面板安装式插座
页码 23	适用于最高可达5千伏的 绝缘测试工具的特殊测试附件
页码 25	附件 <ul style="list-style-type: none"><li>■ 插座附件</li><li>■ 工具-管状扳手</li><li>■ 大功率保险丝</li></ul>
页码 27	示波器探针
页码 28	索引

为连接解决方案提供无限可能

# MULTILAM 技术



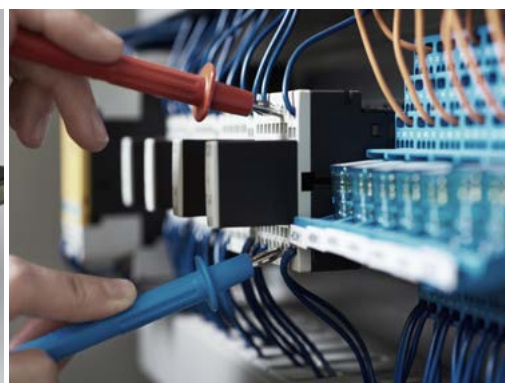
**MULTILAM** 是经特殊成型的弹性连接元件。所有史陶比尔电连接器产品均受益于 **MULTILAM** 技术独特而出色的性能。

MULTILAM 页片通过恒定的弹簧压力，能够持续保持与连接表面的接触，使接触电阻低且恒定。

MULTILAM 技术能够为有最严苛需求的连接器和要求高达一百万次插拔的特定产品提供解决方案。

这使得 MULTILAM 技术成为满足严苛需求应用的最佳选择：

- 运行可靠长久，源于稳定优越的性能
- 能够在对温度、振动和冲击有严格要求的环境下安全运行
- 大电流，并适用于数据和信号连接
- 高插拔次数，自动化解决方案



# 通用信息

## 长度和颜色

对于可提供多种颜色和导线长度的产品,请在订单号后注明需要的长度和颜色代码,用以替代目录中的空格和\*号。

20 黄绿色	26 紫色
21 黑色	27 棕色
22 红色	28 灰色
23 蓝色	29 白色
24 黄色	33 透明
25 绿色	

## 导线长度

该目录中所有标准导线的长度均是电缆的可见长度。

## 标准件

可提供目录册或颜色/长度组合中列出的颜色,没有最小起订量。

## 多种选择

### 可选颜色

本目录册除了包含标准颜色,还有其它可选颜色。

在起订量超过100时,可订购这些颜色产品。

### 可选长度

如果您需要非标测试导线,根据产品,可以订购数量从10到100。

关于订购条件可随时联系我们。

## 特殊件

作为定制化方案解决商,史陶比尔电连接器公司同样提供未列在目录中颜色组合。

我们非常乐意向您提供价格、交期和最小起订量等特殊件信息。

## 变更/免责条款

本目录中所有数据、插图以及尺寸图都经过仔细的校对,并且与我们的经验一致。但是,我们对其中的错误不承担任何责任。同时我们保留出于产品设计及技术安全原因做出变更的权利,恕不另行通知。因此,当您的设计中集成有我们的零件时,我们建议您不要单纯依赖目录中所给的数据资料,而是和我们联系以确保您掌握最新信息。我们将非常乐意为您提供咨询。

## 版权

未经我方事先的书面允许,不得以任何形式将样本材料用作他用。

## RoHS ready

2011/65/EU :关于在电气和电子设备中限制使用某些有害物质的规定。

## 符号



本产品有配件或特殊工具



使用前请阅读用户信息 i000.



该产品附有安装说明 MA000.



可选颜色

可选长度

## 表面材料

Au	镀金
Ni	镀镍
Opt	Optalloy®
Ag	镀银
Sn	镀锡
SST	不锈钢
PVC	聚氯乙烯
SIL	硅胶
TPE	磷酸三苯酯

今天我们所提供的产品都是安全型的产品,能适用于非常危险的测环境的测量,即CAT IV

## 我们将提供:

- 电缆绝缘用PVC或硅胶做材质的测试导线
- 集成了保险丝的测试导线
- 附带探针的测试导线,可切换CAT II至CAT IV
- 硬质可切换式测试探针
- 可用于汇流排连接的测试夹
- 可连接电发动机的测试夹
- 特殊型适配器,带磁性,用于六角形螺纹
- 与测试导线配接的插座

# 测试工作中的安全性

## 无或者没有足够保险丝时产生的危险

测量高能设备的电流，如配电柜的输入端，需要特别高的安全标准。从事操作测试仪器或者附件的人员应该遵从最高的安全标准来防止大电流短路事故。

## 高熔断保险丝的使用

在高压系统中，建议使用高熔断保险丝（HBC）来避免短路情况下产生不可预知的严重后果。

高熔断保险丝能切断高达几千安培的短路电流。

高熔断保险丝可以集成在测试探针或测试夹中，也可以以保险丝适配器或新型带保险丝的测试导线的形式安装在测量电路中。除了易于操作之外，保险丝型测试导线还可以配接标准的测试夹，探针和适配器用于保护测量设备和人员。

## 安全规范

测量时的危险是众所周知的，过去也发生了很多由于测量而引起事故，基于此，我们正致力于建立国际化的标准和规范，并以此生产出安全的产品。

## 最重要的电气测试附件安全标准就是 IEC 61010-031

这个标准阐述了如何避免使用者在电气测量操作中遭受电击，火灾以及爆炸。史陶比尔公司自这个标准产生开始就一直从事于标准的不断完善和发展的工作中，并且也不断发展和生产出了符合于这个标准规范的各种产品。同时，该标准已经被所有欧洲国家采用，而许多相关的美洲和亚洲国家也已经采用。

## 预防危险并符合安全规定的史陶比尔解决方案

史陶比尔公司非常关注客户使用产品时的安全，其生产的所有产品都符合上述国际安全规范。我们所有安全型产品均由独立的第三方实验机构评估和测试（我们使用UL）。



通过测量设备的大电流如果发生短路，会产生非常严重的灾难。

# 根据IEC/EN 61010-031的测量种类划分

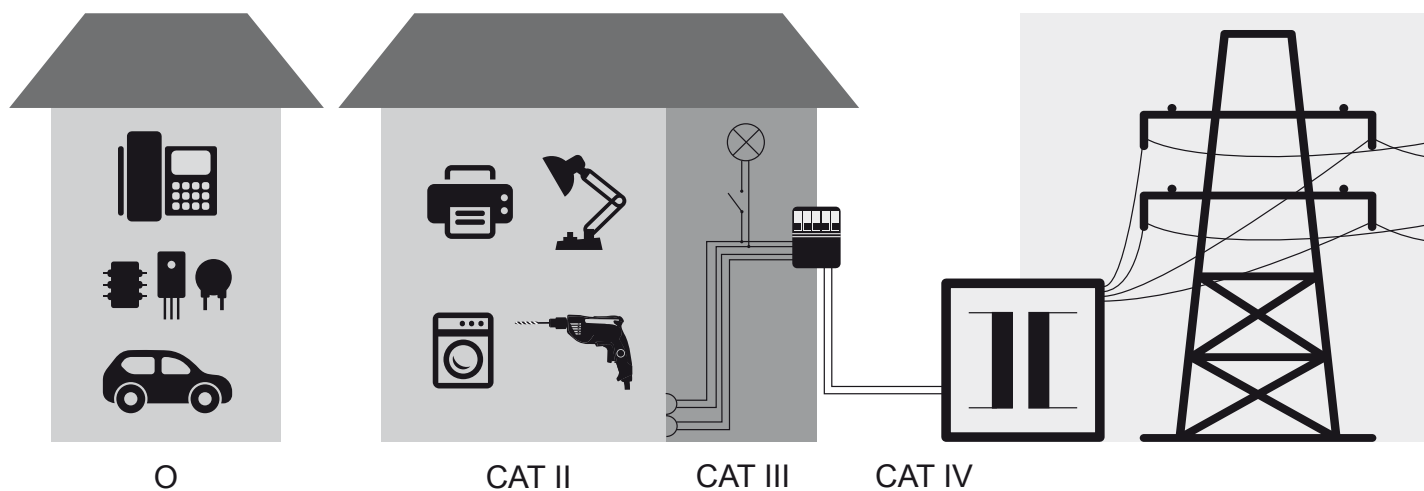
为了便于正确选择测试附件，IEC/EN 61010-031标准建立了多个类定义来定义可以用于供电网络的产品，并制定了每个类别的相应要求。

2002年之前，测量种类由电压类别指定。事实上，这个术语的来源主要基于电网中可能产生的电压(浪涌)的分类。

实际上，在短路状态下，每个测试类别关于有效能的预期瞬态值区别并不大。

相比低级别的测量类别，高级别释放更多能量，结果甚至可能会发生爆炸给用户带来严重后果。

在IEC/EN 61010-031标准中有不同的测量类别，缩写为“CAT”。在本目录册中，可以在额定电压和产品上找到包括后续编号的CAT信息。总的来说，CAT等级越高，就需要更高安全等级的测试附件产品。



**0** 没有直接与电网连接的其他回路。

**CAT II** 应用于测量普通的与电网相连的设备，或由电网供电但并不构成电网装置一部分的设备。

**CAT III** 应用于测量房子的内部走线或者整个建筑物的供电设备。

**CAT IV** 应用于测量变电站与用电建筑物配电柜之间的输变电线路(输入侧)。



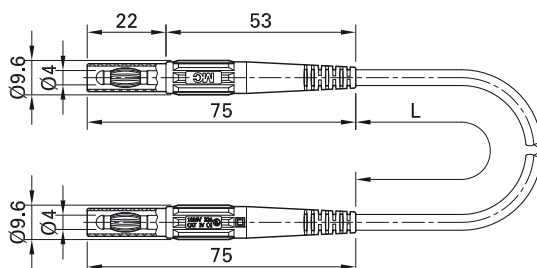
# Ø 4 mm测试导线

## 测试导线 XM...-419

PVC, TPE或硅胶绝缘的高柔软测试导线, 两端为带硬质绝缘套管的Ø 4mm插头, 采用MULTILAM技术。由于TPE绝缘材料的绝缘电

阻非常高, XMT-419测试导线非常适合于高阻抗测量。

### XM...-419



订货号	型号	额定电压/额定电流	导线		导线长度 L [cm]	*标准颜色
66.9391-□*	XMF-419	1000 V, CAT IV / 32 A	PVC 2.5 mm <sup>2</sup>	Ni CE c UL US	100 150 200	21 22 23 27 28
66.9393-□*	XMT-419	1000 V, CAT IV / 32 A	TPE 2.5 mm <sup>2</sup>	Ni CE	100	21
66.9392-□*	XMS-419	1000 V, CAT IV / 32 A	SIL 2.5 mm <sup>2</sup>	Ni CE c UL US	100 150 200	21 22 23



可选颜色 22 23 24 25 27 28

可选长度请洽询

更多信息, 第 6 页

## 带保险丝测试导线 XSM...-419

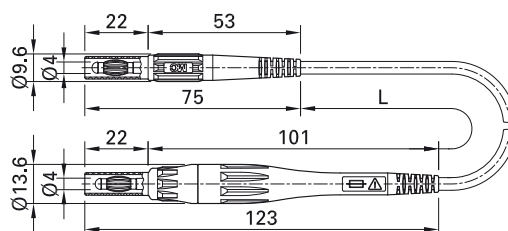
测试导线带有高熔断保险丝，专为 1000 V, CAT IV 应用设计，符合 IEC/EN 61010-031 标准。可以使用 Ø 4 mm 标准安全探针和测试夹进行带熔断保护的测量。

装有保险丝的二段式接头可以扭开，易于进行保险丝更换。

PVC 或硅胶绝缘的高柔软测试导线，两端为带硬质绝缘套管的 Ø 4 mm 插头，采用 MULTILAM 技术。二段式螺纹接头可以安装尺寸为 6.3 x 32 mm 的高熔断保险丝。

保险丝需另购。

### XSM...-419



订货号	型号	额定电压/额定电流	导线		导线长度 L [cm]	*标准颜色
66.9394-□*	XSMF-419	1000 V, CAT IV / max. 8 A <sup>1)</sup>	PVC 1.0 mm <sup>2</sup>	Ni CE c UL US	100 150 200	21 22 23
66.9395-□*	XSMS-419	1000 V, CAT IV / max. 8 A <sup>1)</sup>	SIL 1.0 mm <sup>2</sup>	Ni CE c UL US	100 200	21 22 23

<sup>1)</sup> 取决于所使用保险丝的参数



可选颜色 20 24 25 26 27 28 29

可选长度请洽询

更多信息, 第 6 页



高熔断保险丝 6.3 x 32 mm: 25 页



用户信息 i091

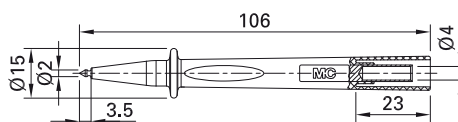
[www.staubli.com/electrical](http://www.staubli.com/electrical)

# Ø 4 mm测试针不锈钢针尖端

## 测试探头 BT400

Monel®材质制作的Ø 2 mm探针,把手处  
Ø 4 mm的硬质插座与带硬质绝缘套管的

Ø 4 mm弹簧式插头配合使用。  
Monel® 是Special Metals公司的一个注册商标。



订货号	型号	额定电压/额定电流		*标准颜色
66.9390-*	BT400	1000 V, CAT IV / 1 A	CE c UL US	21 22 23



可选颜色 27 28

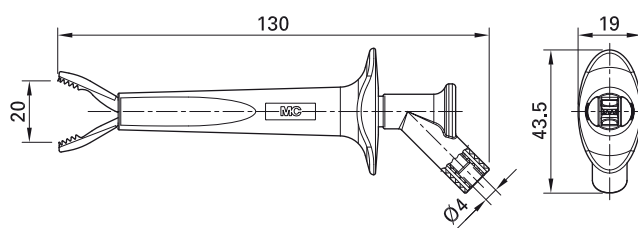
更多信息, 第 6 页

# Ø 4 mm安全型颌式夹

## 测试夹 AB200

带钢制下颌的测试夹，特别适用于连接接地柱和大电缆。为了提高连接时的安全性，下颌有绝缘保护外层。把手处的Ø 4 mm硬质插座

与带硬质绝缘套管的Ø 4 mm弹簧式插头配合使用。



订货号	型号	额定电压/额定电流		*标准颜色
66.9474-*	AB200	1000 V, CAT IV / 16 A	Ni CE c UL us	21 22 23



可选颜色 27 28

更多信息, 第 6 页

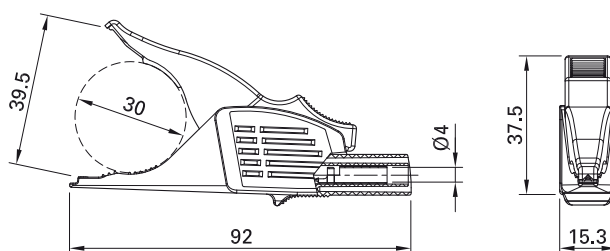
# 海豚夹

## 海豚夹 XDK-1033/I-2

海豚夹通体绝缘, 上颚使用绝缘是为了防止夹子开口时由于误接触而出现意外短路。

海豚夹上部安装有柔软的TPE内嵌, 这种设计还可以提升夹子的附着力。

此产品可用于CATIV的测量类别。

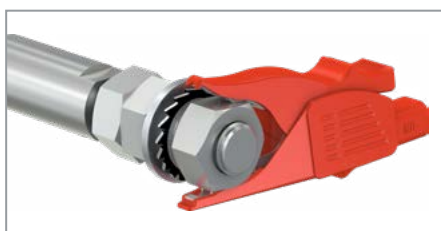


订货号	型号	额定电压/额定电流		*标准颜色										
66.9561-*	XDK-1033/I-2	1000 V, CAT III / 19 A 600 V, CAT IV / 19 A	Ni CE c UL US	<table border="1"> <tr> <td>20</td> <td>21</td> <td>22</td> <td>23</td> <td>24</td> </tr> <tr> <td>25</td> <td>26</td> <td>27</td> <td>29</td> <td></td> </tr> </table>	20	21	22	23	24	25	26	27	29	
20	21	22	23	24										
25	26	27	29											



可选颜色 28

更多信息, 第 6 页



海豚夹的不同抓取方式。

# 单夹头钳

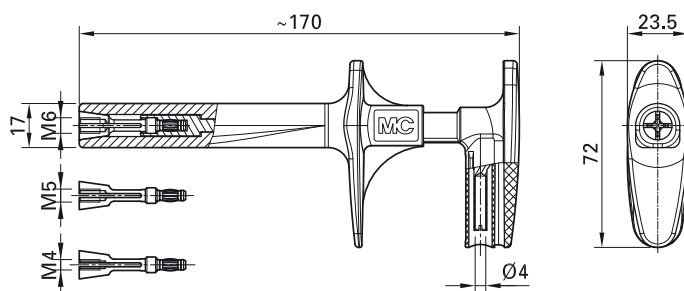
## 螺纹钳 GRIP-ESZ...

螺纹钳用于快速安全地与M4, M5或M6螺纹螺栓连接, 比如: 电动机连接(接触深度3至6 mm)。压力握柄部分装有Ø 4 mm固定插座, 可与带硬质绝缘套管的弹簧式

Ø 4 mm插头配合使用。该产品还有配有测试导线的版本。

螺纹嵌件作为独立的部件, 可用于替换。电流取决于螺纹嵌件。

### GRIP-ESZ...



订货号	型号	额定电压/额定电流	内嵌钳子	螺纹	导线长度 L [cm]		标准颜色
66.9446-21	GRIP-ESZ4	1000 V, CAT IV / 20 A	Z4	M4	-	CE	21
66.9447-21	GRIP-ESZ5	1000 V, CAT IV / 30 A	Z5	M5	-	CE	21
66.9448-21	GRIP-ESZ6	1000 V, CAT IV / 32 A	Z6	M6	-	CE	21
66.9445-21	GRIP-ESZ	1000 V, CAT IV / max. 32 A	无	-	-	CE	21

### 零件



10.0804	Z4	20 A	内嵌钳子 M4
10.0805	Z5	30 A	内嵌钳子 M5
10.0806	Z6	32 A	内嵌钳子 M6
10.0807	ESZ-WZ	-	十字螺丝刀



### 用户信息 i112

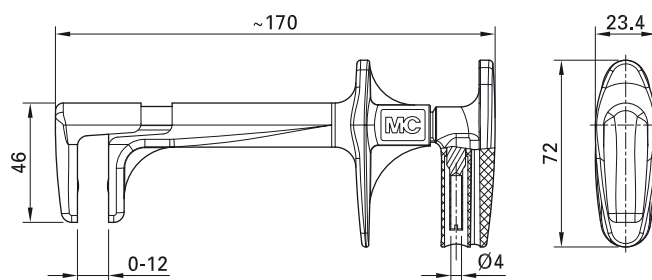
[www.staubli.com/electrical](http://www.staubli.com/electrical)

# 扁平测试夹

## 扁平测试夹 GRIP-FMA

扁平测试夹，用于快速、安全地连接汇流排，比如，备用发电机的同步。工作时，通过MULTILAM，在汇流排前后两面建立起可靠的

连接。在压力手柄部分的 $\varnothing 4$  mm固定插座可与带硬质绝缘套管的弹簧式 $\varnothing 4$  mm插头配合使用。



订货号	型号	额定电压/额定电流		标准颜色
66.9435-21	GRIP-FMA	1000 V, CAT IV / 32 A	CE	21

# 5 mm和6 mm插头适配器

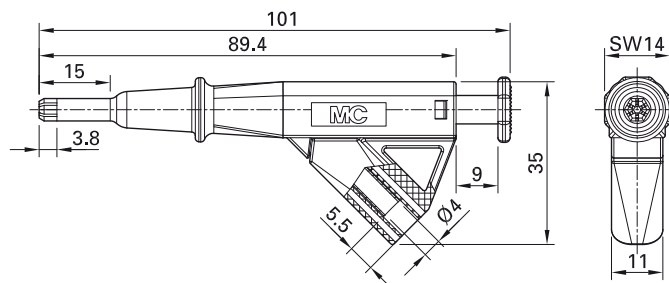
## 螺纹连接适配器 VARIOGRIP-...

该适配器用于快速安全连接内六角螺纹/螺栓。扭转把手后端的按钮打开六角尖端，以便适配器正好符合尺寸为5 mm或6 mm扳手的内部六边形。这样可以实现多点接触和低接

触电阻。适配器在负载下也可以用手操作。适配器内的 $\varnothing 4$  mm插座可对接带硬质绝缘套管的弹簧式 $\varnothing 4$  mm插头。

### 两种不同设计

- 5 mm设计配有灰色按钮
- 6 mm设计配有黑色按钮

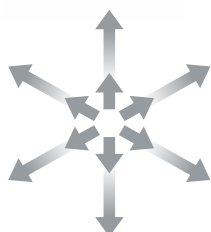
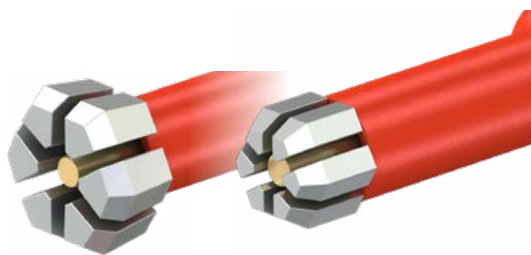


订货号	型号	额定电压/额定电流	内六角螺纹		*标准颜色
66.9055-*	VARIOGRIP-5	600 V, CAT IV / 24 A	5 mm	Ni CE	21 22 23
66.9056-*	VARIOGRIP-6	600 V, CAT IV / 24 A	6 mm	Ni CE	21 22



可选颜色 [23](#)

更多信息, 第 6 页



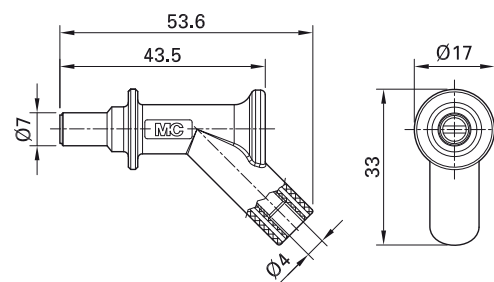
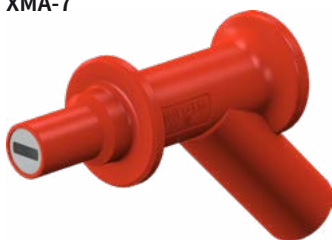


# 用于螺纹头连接的磁性适配器

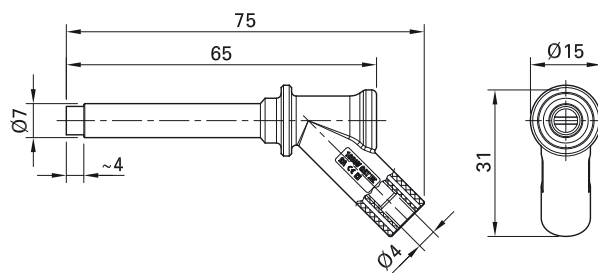
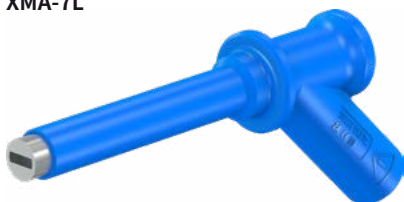
## 磁性连接适配器 XMA-...

用于连接螺丝或者螺栓。适配器包含 $\varnothing 4$  mm插座, 可与带硬质绝缘外壳的 $\varnothing 4$  mm弹簧式插头配合使用。

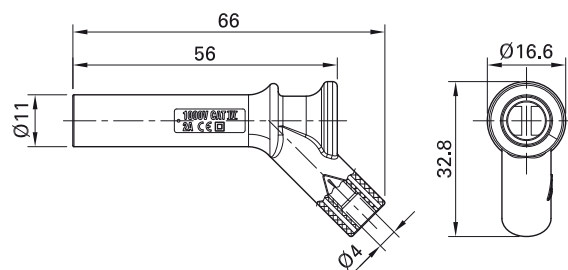
XMA-7



XMA-7L



XMA-11



订货号	型号	额定电压/额定电流	磁体直径		*标准颜色
66.9516-*	XMA-7	1000 V, CAT III / 2 A 600 V, CAT IV / 2 A	$\varnothing 7$ mm	Ni CE	21 22 23
66.9509-*	XMA-7L	1000 V, CAT IV / 2 A	$\varnothing 7$ mm	Ni CE	21 22 23
66.9515-*	XMA-11	1000 V, CAT IV / 2 A	$\varnothing 11$ mm	Ni CE	21 22 23



用户信息 i500

[www.staubli.com/electrical](http://www.staubli.com/electrical)

# 用于六角螺纹头的适配器

## 自适应适配器 GKSA/M12

带有弹簧式尖端的自适应适配器, 适用于M12六角螺纹柱头。适配器内黄铜制 $\varnothing 4$  mm硬质

插座与带硬质绝缘套管的弹簧式 $\varnothing 4$  mm插头配合使用。



订货号	型号	额定电压/额定电流		*标准颜色 (仅为色环颜色)
20.2030-*	GKSA/M12	1000 V, CAT IV / 1 A	Au CE	21



用户信息 **i502**

[www.staubli.com/electrical](http://www.staubli.com/electrical)



可选颜色 22 23 24 25 26 27 28 29

更多信息, 第 6 页

# 磁性连接适配器

## 磁性连接适配器 MSA

磁性适配器装有磁铁, 弹性触子用于导电。适配器内 $\varnothing$ 4mm硬质插座可与带硬质绝缘套管的

的弹簧式 $\varnothing$ 4mm插头配合使用。用于导电的插座和尖端是镀金的。



订货号	型号	额定电压/额定电流		*标准颜色 (仅为色环颜色)
20.2020-*	MSA	1000 V, CAT IV / 1 A	Au CE	21



用户信息 **i501**

[www.staubli.com/electrical](http://www.staubli.com/electrical)



可选颜色 **20** **22** **23** **24** **25** **26** **27** **28** **29**

更多信息, 第 6 页

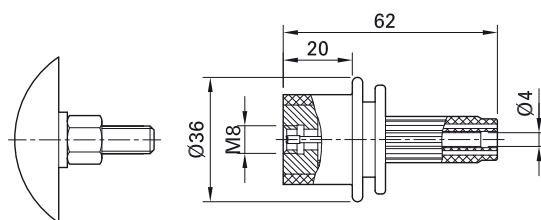
# 螺纹连接适配器

## 螺纹连接适配器 GBSA/M...

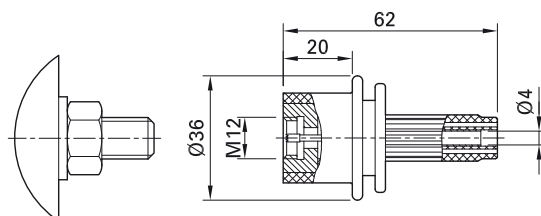
带内螺纹的螺纹连接适配器，绝缘，适用于螺栓的快速安全连接。连接通过一个弹性触子来实现。适配器内的Ø 4 mm硬质插座可对接

带硬质绝缘套管的弹簧式Ø 4 mm插头。黄铜材质，主体镀镍，连接插座和连接触子镀金。

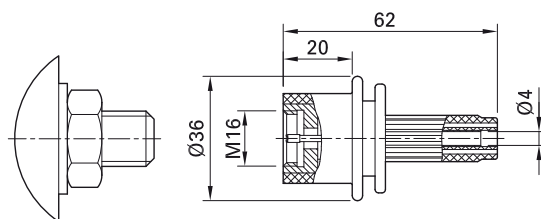
### GBSA/M8



### GBSA/M12



### GBSA/M16



订货号	型号	额定电压/额定电流	螺纹		*标准颜色 (仅为色环颜色)
20.2040-*	GBSA/M8	1000 V, CAT IV / 1 A	M8	Au Ni CE	21
20.2000-*	GBSA/M12	1000 V, CAT IV / 1 A	M12	Au Ni CE	21
20.2010-*	GBSA/M16	1000 V, CAT IV / 1 A	M16	Au Ni CE	21



可选颜色 20 22 23 24 25 26 27 28 29

更多信息, 第 6 页



用户信息 **i502**

[www.staubli.com/electrical](http://www.staubli.com/electrical)

# Ø 4 mm 面板安装插座

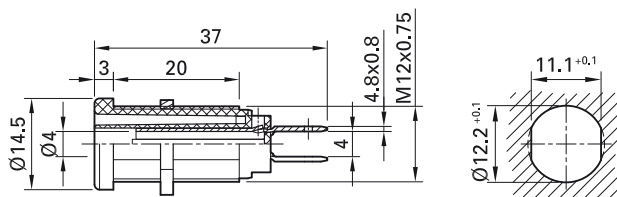
## 面板安装插座 XEB-1...

绝缘型硬质插座, Ø 4 mm, 黄铜。可对接带有硬质绝缘套管的 Ø 4 mm 弹簧式插头。插座包含两个半圆型金属导体, 当插头对接时导通,

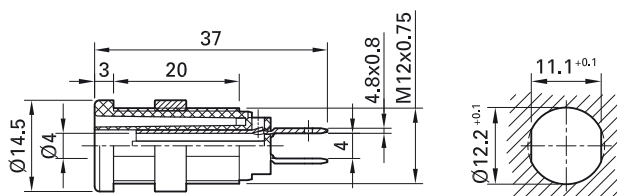
可用作开关功能。插座可以螺纹安装在塑料或金属等材质的面板上。

连接方式: 2 × 扁平连接片 4.8 mm × 0.8 mm。

### XEB-1R



### XEB-1RR



订货号	型号	额定电压/额定电流	连接方式		*标准颜色
66.9131-*	XEB-1R	1000 V, CAT IV / 20 A	2 × 扁平连接片 4.8 mm × 0.8 mm	Ni c  us	20 21 22 23 24 25
66.9850-*	XEB-1RR	1000 V, CAT IV / 20 A	2 × 扁平连接片 4.8 mm × 0.8 mm	Ni c  us	21

### 可提供的安装材料

页 25	GEW.12-MUTTER	六角螺母 XEB-1R
页 25	MUR/M12x0,75	圆螺母 XEB-1RR



可选颜色 20 22 23 24 25 26 29

更多信息, 第 6 页



平面连接插座 FSH4,8x0,8, 25页

管状扳手 SS2, SS425, 26页



安装说明 MAH506, MAH509

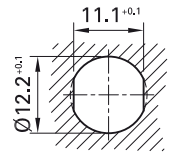
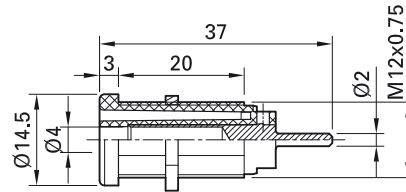
[www.staubli.com/electrical](http://www.staubli.com/electrical)

## 面板安装插座 XE...-1...

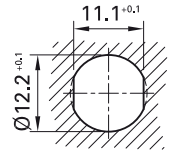
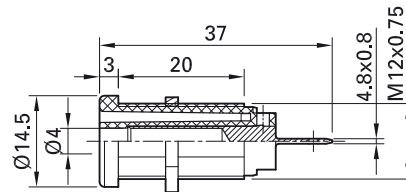
绝缘型硬质插座,  $\varnothing$  4 mm, 黄铜。  
可对接带有硬质绝缘套管的 $\varnothing$  4 mm  
弹簧式插头。插座可以螺纹安装

在塑料或金属等材质的面板上。  
**多种金属部件/连接方式**

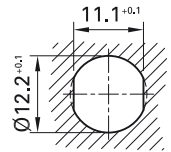
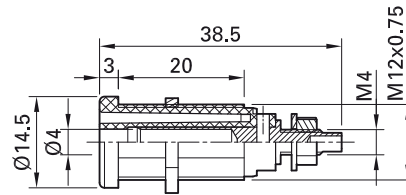
XES-1R



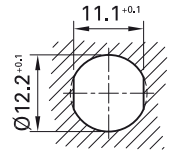
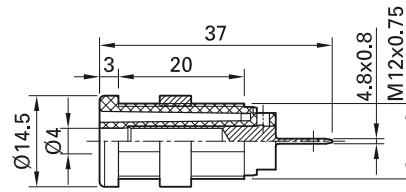
XEF-1R



XEG-1R



XEF-1RR



订货号	型号	额定电压/额定电流	连接方式		*标准颜色
66.9661-*	XES-1R	1000 V, CAT IV / 24 A	焊针 $\varnothing$ 2.0 mm	Ni c	21 22
66.9665-*	XEF-1R	1000 V, CAT IV / 24 A	扁平连接片 4.8 mm $\times$ 0.8 mm	Ni c	21 22 23
66.9136-*	XEG-1R	1000 V, CAT IV / 20 A	M4螺栓	Ni c	21 22
66.9854-*	XEF-1RR	1000 V, CAT IV / 24 A	扁平连接片 4.8 mm $\times$ 0.8 mm	Ni c	21 22 23

### 可提供的安装材料

页 25	GEW.12-MUTTER	六角螺母 XES-1R, XEF-1R, XEG-1R
页 25	MUR/M12x0,75	圆螺母 XEF-1RR



安装说明 MAH506, MAH509  
[www.staubli.com/electrical](http://www.staubli.com/electrical)



平面连接插座 FSH4,8x0,8, 25页  
管状扳手 SS2, SS425, 26页

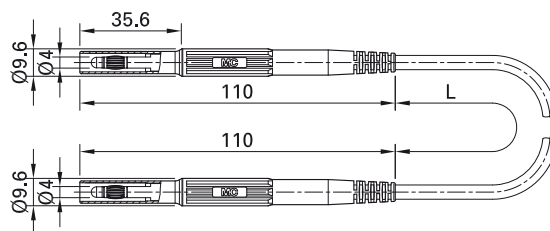


可选颜色 20 23 24 25 26 29  
更多信息, 第 6 页

# 特殊测试附件：适用于最大到5千伏的绝缘测试工具

## 测试导线 XHM-5000

高柔软测试导线，两端均为带硬质绝缘套管的  
Ø 4 mm插头，采用MULTILAM技术。



订货号	型号	额定电压/额定电流	导线		导线长度 [cm]	*标准颜色
66.9425-150*	XHM-5000	1000 V, CAT IV 5 kV <sup>1)</sup> / 10 A	TPE 0.5 mm <sup>2</sup>	Ni CE	150	21 22



用户信息 **i079**

[www.staubli.com/electrical](http://www.staubli.com/electrical)



可选颜色 **23**

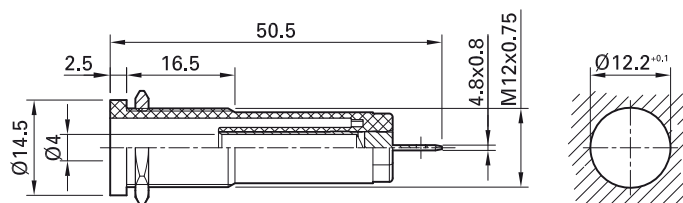
可选长度请咨询

更多信息, 第 6 页

## 插座 XHB-5000

硬质, 绝缘,  $\varnothing$  4 mm 高压插座。可对接 ZHM-5000 和 XHL-5000 测试导线。出于安全考虑, 此插座与我们产品系列的  $\varnothing$  4 mm 插头不兼容。

扁平连接片 4.8 mm x 0.8 mm



订货号	型号	额定电压/额定电流		*标准颜色
66.9427-*	XHB-5000	1000 V, CAT IV 5 kV <sup>1)</sup> / 10 A	Au	21 22

<sup>1)</sup> 测量仪输出电压, 如 绝缘测试仪。



可选颜色 23

更多信息, 第 6 页



用户信息 i079

[www.staubli.com/electrical](http://www.staubli.com/electrical)

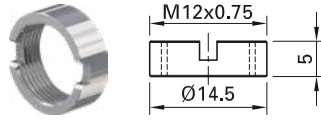


# 插座附件

## MU.../M... GEW.12-MUTTER

六角和圆形螺母适用于我们的平板安装插座。

MUR/M12x0,75



GEW.12-MUTTER

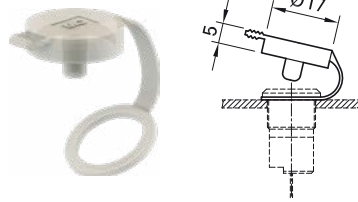


订货号	型号	扳手尺寸	螺纹	
23.5120	MUR/M12x0,75	SS425	M12x0,75	Ni
66.9679	GEW.12-MUTTER	SW14	Gew. 12	Ni

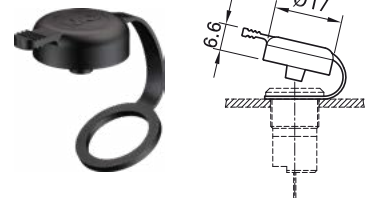
## SCHUDE-SLB SD-XUB

保护帽遮盖不插电、不使用的插座。

SCHUDE-SLB



SD-XUB



订货号	型号	适用的插座类型	防护等级	颜色
23.5140-33	SCHUDE-SLB	SEB4..., SLB4..., XE...-1R(R)	IP65	33
66.1020-21	SD-XUB	XUB-G, XEP...	IP67	21

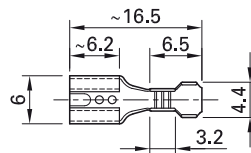


安装说明 MAH560 (SD-XUB)

[www.staubli.com/electrical](http://www.staubli.com/electrical)

## FSH...

镀金平板插座适用于带扁平连接片的插座。



订货号	型号	适用于扁平连接片	可连接的导体截面	
23.5201	FSH4,8x0,8	4,8 mm x 0,8 mm	0,5 mm <sup>2</sup> ... 1,0 mm <sup>2</sup>	Au

# 工具-管状扳手

## SS...

特殊扳手用于拧紧和拧出圆形螺母,或用于触摸保护插座的防扭曲扳手。

SS2



SS425

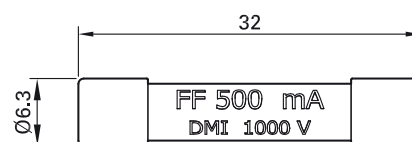


订货号	型号	适合圆形螺母/插座
25.0022	SS2	XEB-..., SLB4-..., SAB4-...
25.0020	SS425	MUR/M12x0,75, MUR-S/M12x0,75

# 大功率保险丝

## DMI-...A

HRC型保险丝可以安全地阻断特别大的短路电流。因其特别低的内部电阻,从而可以测量电阻和电流。



订货号	型号	额定保险丝	保险丝尺寸	断开容量	
69.0012	DMI-0,5A	0,5 A	6,3 x 32 mm	30 kA (1000 VAC/DC)	
69.0013	DMI-1,6A	1,6 A	6,3 x 32 mm	30 kA (1000 VAC/DC)	

# 示波器探针

## Isoprobe III

示波器探针系列Isoprobe III开启了CAT III和CAT IV(依据ICE/EN 61010-031)环境应用的新领域-可使用适当的示波器。

例如:房屋和建筑中电源分析/电源监控设备的安装。

我们既提供单个探针也提供带附件的成套产品,其附件完全适用于对应的测试探针及特殊应用。

请订阅目录册“HF测试附件”。



# 索引

型号	页码
AB200	12
BT400	11
DMI-0,5A	26
DMI-1,6A	26
ESZ-WZ	14
FSH4,8x0,8	25
GBSA/M8	20
GBSA/M12	20
GBSA/M16	20
GEW.12-MUTTER	25
GKSA/M12	18
GRIP-ESZ	14
GRIP-ESZ4	14
GRIP-ESZ5	14
GRIP-ESZ6	14
GRIP-FMA	15
MSA	19
MUR/M12x0,75	25
SCHUDE-SLB	25
SD-XUB	25
SS2	26
SS425	26

型号	页码
VARIOGRIP-5	16
VARIOGRIP-6	16
XDK-1033/I-2	13
XEB-1R	21
XEB-1RR	21
XEF-1R	22
XEF-1RR	22
XEG-1R	22
XES-1R	22
XHB-5000	24
XHM-5000	23
XMA-7	17
XMA-7L	17
XMA-11	17
XMF-419	9
XMS-419	9
XMT-419	9
XSMF-419	10
XSMS-419	10
Z4	14
Z5	14
Z6	14

备注

备注

备注



■ 史陶比尔公司    ○ 代理商

# 史陶比尔集团 在全球的分布

[www.staubli.com](http://www.staubli.com)