

压接钳 用于MC4 和 MC4-Evo 2

配件 | 可再生能源

CN



MC4 和 MC4-Evo 2 压接钳

一把压接工具适配于史陶比尔所有使用冲压端子B型压接的连接器

将 MC4 和 MC4-Evo 2 压接功能组合在一套压接钳内, 并且适用于所有冲压端子B型压接 (不适用于机加工端子)。

压接工具可以使用同一个嵌块来压接下列任意一种导线截面积的电缆:

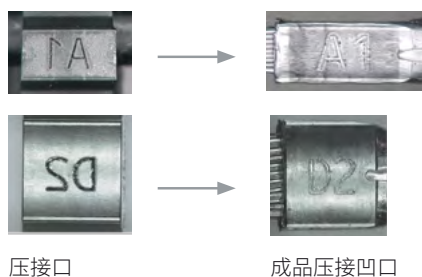
- 尺寸 1: 2.5 mm²、4 mm² 和 6 mm²
- 尺寸 2: 4 mm²、6 mm² 和 10 mm²

优势:

- MC4 和 MC4-Evo 2 压接钳
- 经 TÜV 和 UL 认证
- 提供每次压接时压接工具的可追溯性信息已注册专利

如何验证每次压接都是使用合适的工具和压接口制作的?

已注册专利的压接可追溯性设计概念, 可提供有关导体尺寸、压接高度和压接宽度等信息。有关此功能的更多信息, 请参阅装配说明 MA704。



PV-CZM-61100
PV-CZM-60100



PV-LOC-MC4...



PV-LOC-MC4-Evo 2...



PV-ES-CZM...

订货号	型号	描述	压接范围	装配说明
			mm ²	
32.6020-61100	PV-CZM-61100	尺寸 1: MC4 和 MC4-Evo 2 压接钳 (含定位块)	2.5 mm ² ; 4 mm ² ; 6 mm ²	MA704
包含:				
32.6082	PV-LOC-MC4 2.5/4/6	MC4 定位块	2.5 mm ² ; 4 mm ² ; 6 mm ²	MA704
32.6084	PV-LOC-MC4-EVO 2 2.5/4/6	MC4-Evo 2 定位块		
32.6021-61100	PV-ES-CZM-61100	压接口		
32.6020-60100	PV-CZM-60100	尺寸 2: MC4 和 MC4-Evo 2 压接钳 (含定位块)	4 mm ² ; 6 mm ² ; 10 mm ²	MA704
包含:				
32.6081	PV-LOC-MC4 4/6/10	MC4 定位块	4 mm ² ; 6 mm ² ; 10 mm ²	MA704
32.6083	PV-LOC-MC4-EVO 2 4/6/10	MC4-Evo 2 定位块		
32.6021-60100	PV-ES-CZM-60100	压接口		

选型表

连接器型号	导线截面积	冲压端子 B型压接	机加工端子* O型压接	压接钳		压接口		定位块			
				PV-CZM-60100 32.6020-60100	PV-CZM-61100 32.6020-61100	PV-ES-CZM-60100 32.6021-60100	PV-ES-CZM-61100 32.6021-61100	PV-LOC-MC4 32.6081 4 mm ² ; 6 mm ² ; 10 mm ²	PV-LOC-MC4 32.6082 2.5 mm ² ; 4 mm ² ; 6 mm ²	PV-LOC-MC4-EVO 2 32.6083 4 mm ² ; 6 mm ² ; 10 mm ²	PV-LOC-MC4-EVO 2 32.6084 2.5 mm ² ; 4 mm ² ; 6 mm ²
PV-KBT4/2,5...-UR PV-KST4/2,5...-UR	2.5 mm ²	✓	✗		✓		✓		✓		
	14 AWG	✓	✗		✓		✓		✓		
PV-KBT4/6...-UR PV-KST4/6...-UR	4 mm ²	✓	✗	✓	✓	✓	✓	✓	✓		
	12 AWG	✓	✗	✓	✓	✓	✓	✓	✓		
	6 mm ²	✓	✗	✓	✓	✓	✓	✓	✓		
	10 AWG	✓	✗	✓	✓	✓	✓	✓	✓		
PV-KBT4/10... PV-KST4/10...	10 mm ²	✓	✗	✓		✓		✓			
PV-KST4-EVO 2/2.5...-UR PV-KBT4-EVO 2/2.5...-UR	2.5 mm ²	✓	✗		✓		✓				✓
	14 AWG	✓	✗		✓		✓				✓
PV-KST4-EVO 2/6...-UR PV-KBT4-EVO 2/6...-UR	4 mm ²	✓	✗	✓	✓	✓	✓			✓	✓
	12 AWG	✓	✗	✓	✓	✓	✓			✓	✓
	6 mm ²	✓	✗	✓	✓	✓	✓			✓	✓
	10 AWG	✓	✗	✓	✓	✓	✓			✓	✓
PV-KST4-EVO 2A/6... PV-KBT4-EVO 2A/6...	4 mm ²	✓	✗	✓	✓	✓	✓			✓	✓
	12 AWG	✓	✗	✓	✓	✓	✓			✓	✓
	6 mm ²	✓	✗	✓	✓	✓	✓			✓	✓
	10 AWG	✓	✗	✓	✓	✓	✓			✓	✓
PV-KST4-EVO 2A/10... PV-KBT4-EVO 2A/10...	10 mm ²	✓	✗	✓		✓				✓	
	8 AWG	✓	✗	✓		✓				✓	

* 上表中所示的压接钳和提供的嵌块不能用于机加工端子的压接, 否则机加工端子将无法使用。



● 史陶比尔公司 ○ 代表处/代理商

史陶比尔集团 在全球的分布

www.staubli.com